

## WLAN-PAIRING-VERFAHREN

### 1. Kopplung der Fernbedienung RF 433MHz

Berühren und halten Sie eine ausgewählte Taste auf dem Schalter, bis die Hintergrundbeleuchtung einmal blinkt, lassen Sie die Umschalttaste los und drücken Sie eine gewünschte Taste auf der Fernbedienung. Die Taste der Fernbedienung wird mit der Taste des Schalters gekoppelt.

### 2. Entkoppeln der Fernbedienung RF

Berühren und halten Sie die ausgewählte Taste, bis die blaue Hintergrundbeleuchtung zweimal blinkt, lassen Sie dann diese los. Dadurch wird die Kopplung mit der Fernbedienung RF aufgehoben.

### 3. WLAN-Pairing-Modus

**A.** Wenn die Hintergrundbeleuchtung beim Einschalten des Geräts schnell blinkt, fahren Sie mit der Kopplung fort (Punkt C).

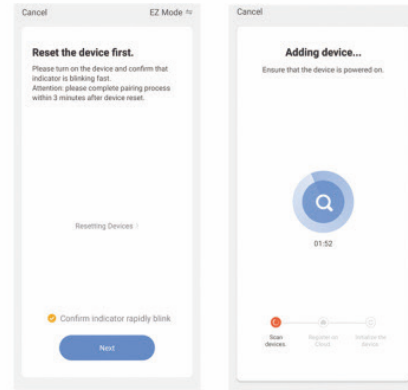
**B.** Berühren und halten Sie die ausgewählte Taste, bis die blaue Hintergrundbeleuchtung schnell zu blinken beginnt.

**C.** Öffnen Sie die App „Smart Life“ oder „Tuya Smart“, drücken „+“ in der rechten oberen Ecke, wählen die Wifi-Verbindung, geben das Passwort von dem Netzwerk ein und starten Sie die Kopplung wie in der App angewiesen.

### 4. WLAN-Konfiguration (AP Modus)

**A.** Berühren und halten Sie die ausgewählte Taste, bis die Hintergrundbeleuchtung anfängt langsam zu blinken.

**B.** Öffnen Sie die App „Smart Life“ oder „Tuya Smart“, drücken „+“ in der rechten oberen Ecke, wählen die Wifi-Verbindung, geben das Passwort von dem Netzwerk ein und starten Sie die Kopplung wie in der App angewiesen.



- funktioniert mit der Amazon-Alexa-App, die per Sprachsteuerung bedient werden kann,
- steuern Sie Ihr Zuhause über eine App auf Ihrem Telefon oder Tablet. Von wo Sie wollen und wann Sie wollen,
- elegantes Aussehen, passt zu jeder Inneneinrichtung, hergestellt aus feuerfestem Material, sicher und langlebig,
- diese Schalter sind gegen eine Überlast geschützt und lassen sich leicht anstelle eines herkömmlichen mechanischen Schalters einsetzen (sie benötigen einen Nulleiter)
- leichte Tastenbeleuchtung erleichtert das Auffinden des Schalters in dunklen Räumen

### Produktspezifikation:

- Typ: WIFI/WLAN
- Nennstrom: 10A (max.)
- Nennspannung: 100-240V
- Nennleistung: 3-500W
- Frequenz des Drahtlosnetzwerks: 2.4Ghz
- Standard des Drahtlosnetzwerks: IEEE802.11b/g/n

www.adelid.eu

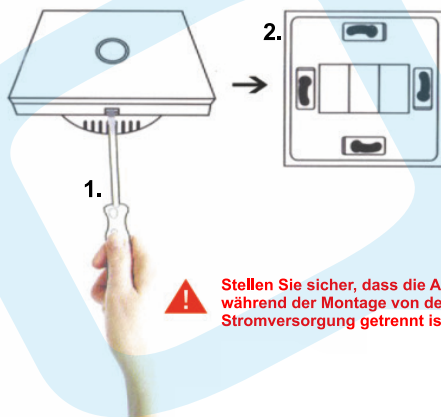


Smart Touch Switch



## PRODUKTBESCHREIBUNG

Entfernen Sie die Platte mit einem Schraubendreher



⚠ Stellen Sie sicher, dass die Anlage während der Montage von der Stromversorgung getrennt ist

### Vorbereitung des Anschlusses:

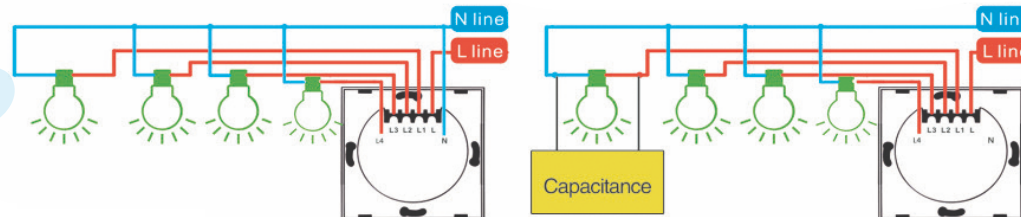
- der stromführende Draht ist mit L zu verbinden
- Schließen Sie das Lampenkabel an L1,L2,L3
- Nulleiter

## ANSCHLUSSPLAN

Der Schalter unterstützt den Betrieb auch ohne einen angeschlossenen Neutralleiter. Er kann wie folgt angeschlossen werden:

- Das Phasenkabel ist an die L-Klemme anzuschließen
- Schließen Sie die Lampenzuleitungen an die Klemmen L1-L4 an

- Einzelschalter: L2
- Zweifachschalter: L1, L3
- Dreifachschalter: L1, L2, L3
- Vierfachschalter: L1, L2, L3, L4



## WIE MAN DIE APP HERUNTERLÄDT ?

Scannen Sie den QR-Code unten oder suchen Sie die App bei App Store oder Google Play.



Laden Sie die App herunter und gehen dann den Registrierungsprozess durch, um die Smart Life-App vollständig nutzen zu können.



Befestigen Sie den Schalter an der Wand in der Einbaudose, setzen Sie den Schalter in die Dose ein, befestigen den Schalter mit Schrauben, bringen die Glasscheibe an und schalten dann den Strom ein.

## WIFI PARING METHODS

### 1. RF433mhz setting mode

Touch the switch button for a long time until the button's blue backlight flashes once, leave the switch button, and press the remote controller button (which need study's button) to complete the setting.

### 2. RF code delete method

Touch any switch button for a long time until the button's blue backlight flashes twice. leave the touch button, then automatically clear all RF control function on the switch.

### 3. WIFI setting mode (Easy mode) (If the switch flashes quickly after power on, you can go directly to the wifi to learn)

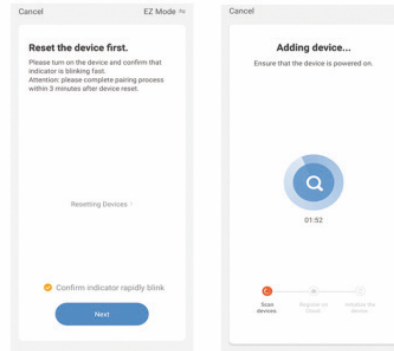
A. Touch any button on the switch for a long time, until the button's blue backlight flashes alternately and quickly, then leave the touch button,

B. Open the "Smart Life" or "Tuya Smart" APP, click the "+" icon in the upper right corner, select the switch (WIFI), enter the WIFI password, and start the setting according to the prompts until the setting is completed.

### 4. WIFI configuration (AP mode)

A. Touch any button on the switch for a long time, until the button's blue backlight flashes alternately and slowly, then leave the touch button,

B. Open the "Smart Life" or "Tuya Smart" APP, click the "+" icon in the upper right corner, select the switch (WIFI), enter the WIFI password, and start the setting according to the prompts until the setting is completed.



## PRODUCT FEATURES

- Works with Amazon Alexa, commanded by your voice.
- Control your home with your smartphones app or tablets form anywhere at anytime.
- Timing switch to turn ON/OFF your lights and appliances automatically.
- Refined appearance and made of fire resistant material, Safe and Durable.
- Overload protection, easy to replace your traditional mechanical switch (Requires a neutral wire).
- The Smart Switch blends well with any room decor with its elegant, minimal design with sensitive capacitive touch control.
- Its LEDs can guide you at night when lights go off and you can simply turn it on/off by directly pressing.

### SPECIFICATIONS

Type: Wi-Fi Smart Touch Switch  
 Rated Current: 10A ( Max )  
 Rated Voltage: 100-240V  
 Rated Power: 3-500W  
 Wireless Frequency: 2.4GHz  
 Wireless standard: IEEE802.11b/g/n



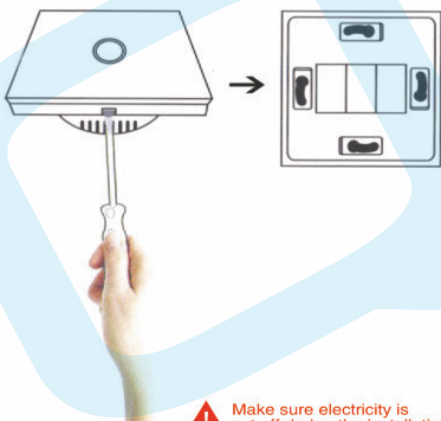
www.adelid.eu

Smart Touch Switch



## PRODUCT DESCRIPTION

Remove the panel with screwdriver

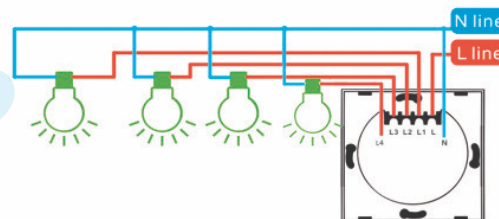


⚠ Make sure electricity is cut off during the installation

## INSTALLATION WIRING DIAGRAM

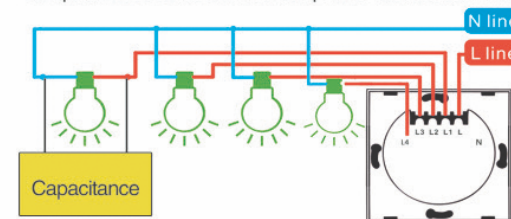
The switch with "N" terminal supports the following wiring mode

- A. Fire wire connects "L" terminal
- B. Lamp wire connects "L1,L2,L3,L4" terminal
- C. Neutral wire connects "N" terminal



Switch supports single live wire working can be wired in the following way

- A. Live wire connects "L" terminal
- B. Lamp wire connects "L1,L2,L3,L4" terminal
  - 1gang connects "L2" terminal
  - 2gang connects "L1,L3" terminal
  - 3gang connects "L1,L2,L3" terminal
  - 4gang connects "L1,L2,L3,L4" terminal
- C. Capacitance connects first lamp wire and neutral wire.



## HOW TO DOWNLOAD APP

1. Scan the QR code below or search Smart Life in IOS APP store or Google play.



2. Download & Registration
  - A. Scan the QR code to download "Smart Life" Application
  - B. Enter the register/login interface, input the phone number for getting verification code to register or through other methods at the bottom of page jump to related authorization interface to log in.



## METODY PAROWANIA Z WIFI

### 1. Parowanie pilota RF 433MHz

Dotknij i przytrzymaj wybrany przycisk łącznika aż podświetlenie mignie jeden raz, puść przycisk łącznika i wciśnij wybrany przycisk na pilocie. Przycisk pilota zostanie sparowany z przyciskiem łącznika.

### 2. Usuwanie parowania pilota RF

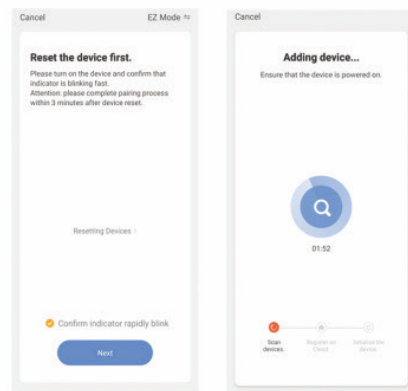
Dotknij i przytrzymaj dowolny przycisk łącznika aż niebieskie podświetlenie mignie dwa razy, następnie puść przycisk. Spowoduje to skasowanie parowania z pilotem RF.

### 3. Tryb parowania WIFI

- Jeśli podświetlenie miga szybko od razu po włączeniu zasilania, przejdź do parowania (punkt C).
- Dotknij i przytrzymaj dowolny przycisk łącznika aż niebieskie podświetlenie zacznie szybko migać.
- Otwórz aplikację Smart life lub Tuya Smart, wciśnij + w prawym górnym rogu, wybierz łącznik WIFI, wprowadź hasło WIFI i rozpocznij parowanie zgodnie z podpowiedziami aplikacji.

### 4. Konfiguracja WIFI (tryb AP)

- Dotknij i przytrzymaj dowolny przycisk łącznika, aż niebieskie podświetlenie zacznie migać powoli.
- Otwórz aplikację Smart life lub Tuya Smart, wciśnij + w prawym górnym rogu, wybierz łącznik WIFI, wprowadź hasło WIFI i rozpocznij parowanie zgodnie z podpowiedziami aplikacji.



## CECHY PRODUKTU

- współpracuje z aplikacją Amazon Alexa, która można sterować za pomocą głosu.
- kontroluj swój dom za pomocą aplikacji w telefonie, tablecie, skąd chcesz i kiedy chcesz.
- elegancki wygląd, pasuje do każdego wystroju wnętrza, wykonane z materiału ognioodpornego, bezpieczne i trwałe,
- przełączniki zabezpieczone przed przeciążeniem, łatwe do zastąpienia tradycyjnego wyłącznika mechanicznego (wymagają przewodu neutralnego),
- delikatne podświetlenie przycisków pomaga zlokalizować przełącznik, w ciemnych pomieszczeniach.

### Specyfikacja produktu:

- Typ: WIFI,
- Prąd znamionowy: 10A (Max)
- Napięcie znamionowe: 100-240V
- Moc znamionowa: 3-500W
- Częstotliwość sieci bezprzewodowej: 2,4Ghz,
- Standard sieci bezprzewodowej: IEEE802.11b/g/n

Powered by

tuya®

Intelligence Inside

www.adelid.eu

Smart Touch Switch

WiFi



## OPIS PRODUKTU

## SCHEMAT PODŁĄCZENIA

## JAK POBRAĆ APLIKACJĘ

Zdejmij panel za pomocą śrubokręta



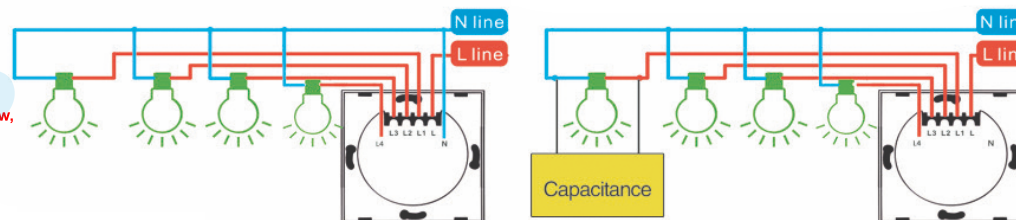
Upewnij się, że podczas montażu włączników, instalacja jest odłączona od zasilania.

### Przygotowanie do podłączenia

- Przewód pod napięciem należy połączyć z L
- Przewody lampy podłączyć z L1, L2, L3
- Przewód neutralny

Łącznik obsługuje pracę bez podłączonego przewodu neutralnego, może być podłączony w następujący sposób.

- Przewód fazowy należy podłączyć do zacisku L
- Przewody zasilające lampy należy podłączyć do zacisków L1-L4
  - łącznik pojedynczy: L2
  - łącznik podwójny: L1, L3
  - łącznik potrójny: L1, L2, L3
  - łącznik poczwórny: L1, L2, L3, L4.



- Przymocuj przełącznik do ściany, w puszcze montażowej, włóż przełącznik do puszki, zamocuj stabilnie włącznik za pomocą śrub. Załóż szklany panel a następnie włącz prąd

Skanuj kod QR poniżej lub wyszukaj aplikację w App Store lub Google Play.



Ściągnij aplikację a następnie przejdź przez proces rejestracji, aby móc w pełni korzystać z aplikacji Smart Life.

