

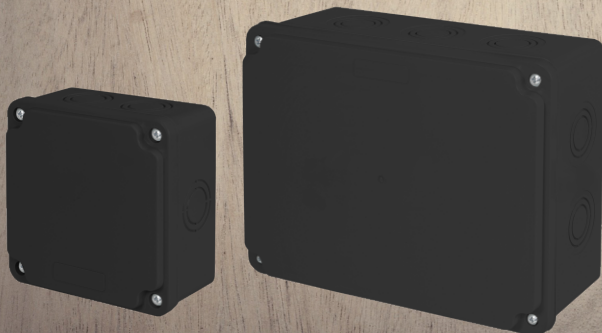
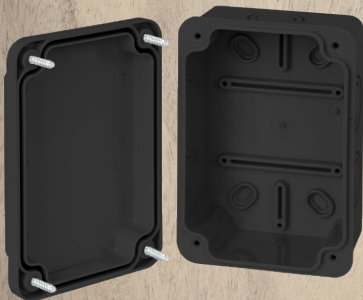
ROZDZIELNICE MODUŁOWE - OBUDOWY PLASTIKOWE, PUSZKI INSTALACYJNE

w kolorze czarnym

IP40



IP65



Rozdzielnice modułowe natynkowe i podtynkowe, w kolorze czarnym, wykonane są z wysokiej jakości tworzywa sztucznego (bezhalogenowego). Odporne na uszkodzenia-**IK07**, szczelność: **IP40**. Wyposażone w szyny: **DIN TH35, Z+N**, osłabienia dla łatwego wprowadzenia przewodów. Nadają się do **montażu aparatury rozdzielczej niskiego napięcia**. Temperatura pracy: **+ 60°C / - 5°C**. Wysoka odporność mechaniczna i chemiczna.

IP40

DANE TECHNICZNE

Natynkowe - CZRM-NT

lp	indeks	il. modułów	wymiary [szer./gt./wys.]	waga [kg]	ean	pak.	cena netto
1	CZRM-NT-02T	1 x 2	184 x 98 x 143	0,24	5900378971405	1/60	19,90
2	CZRM-NT-04T	1 x 4	140 x 98 x 150	0,30	5900378971412	1/60	22,90
3	CZRM-NT-06T	1 x 6	184 x 100 x 140	0,37	5900378971429	1/30	29,90
4	CZRM-NT-08T	1 x 8	231 x 100 x 176	0,49	5900378971436	1/20	43,90
5	CZRM-NT-12T	1 x 12	295 x 100 x 221	0,74	5900378971443	1/20	57,90
6	CZRM-NT-18T	1 x 18	390 x 103 x 220	1,03	5900378971450	1/10	78,90
7	CZRM-NT-24T	2 x 12	295 x 100 x 337	1,27	5900378971467	1/10	91,90
8	CZRM-NT-36T	3 x 12	295 x 100 x 453	1,56	5900378971474	1/10	137,90

Podtynkowe - CZRM-PT

lp	indeks	il. modułów	wymiary [szer./gt./wys.]	waga [kg]	ean	pak.	cena netto
9	CZRM-PT-02M	1 x 2	100 x 98 x 142	0,25	5900378971481	1/45	19,90
10	CZRM-PT-04M	1 x 4	140 x 98 x 150	0,33	5900378971498	1/45	22,90
11	CZRM-PT-06M	1 x 6	176 x 100 x 135	0,33	5900378971504	1/30	29,90
12	CZRM-PT-08M	1 x 8	220 x 100 x 169	0,52	5900378971511	1/20	43,90
13	CZRM-PT-12M	1 x 12	284 x 100 x 215	0,72	5900378971528	1/20	57,90
14	CZRM-PT-18M	1 x 18	365 x 103 x 212	0,95	5900378971535	1/10	78,90
15	CZRM-PT-24M	2 x 12	284 x 100 x 330	1,14	5900378971542	1/10	91,90
16	CZRM-PT-36M	3 x 12	283 x 100 x 446	1,56	5900378971559	1/10	137,90



PUSZKI INSTALACYJNE ABS

Puszki elektroinstalacyjne ABS - wykonane z mocnego i odpornego na uszkodzenia, tworzywa ABS. Przeznaczone do do montażu natynkowego, łączą przewody bądź kable elektryczne.

- temperatura pracy: **-5°C +60°C**,
- skręcana, **śruby metalowe**,
- dzięki wysokiemu **stopniowi szczelności - IP65**, nadaje się do zamontowania wewnątrz jak i na zewnątrz budynków.
- kolor: **czarny**,
- odporność na uderzenia: **Ik10**,
- **wysoka odporność mechaniczna i chemiczna**,
- każda puszka posiada w zestawie **4 dławiki gumowe, stożkowe oraz śruby montażowe**.

DANE TECHNICZNE

lp	indeks	il. przepustów	wymiary [szer./gt./wys.]	waga [kg]	ean	pak.	cena netto
1	CZPI.100X100X50	6	100 x 100 x 50	0,14	5900378971290	1/108	9,60
2	CZPI.120X80X55	6	80 x 120 x 55	0,15	5900378971306	1/96	11,00
3	CZPI.150X120X80	8	120 x 150 x 80	0,54	5900378971313	1/30	19,50
4	CZPI.150X150X80	8	150 x 150 x 80	0,63	5900378971320	1/30	22,00
5	CZPI.190X150X80	10	150 x 190 x 80	0,75	5900378971337	1/30	29,00
6	CZPI.200X200X80	12	200 x 200 x 80	0,74	5900378971344	1/24	30,00
7	CZPI.210X120X74	8	120 x 210 x 74	0,29	5900378971351	1/48	29,00
8	CZPI.260X150X80	10	150 x 260 x 80	0,50	5900378971368	1/40	38,00
9	CZPI.280X210X74	14	210 x 280 x 74	0,61	5900378971375	1/24	50,00
10	CZPI.380X280X90	14	280 x 380 x 90	0,93	5900378971382	1/14	81,00

IP65

